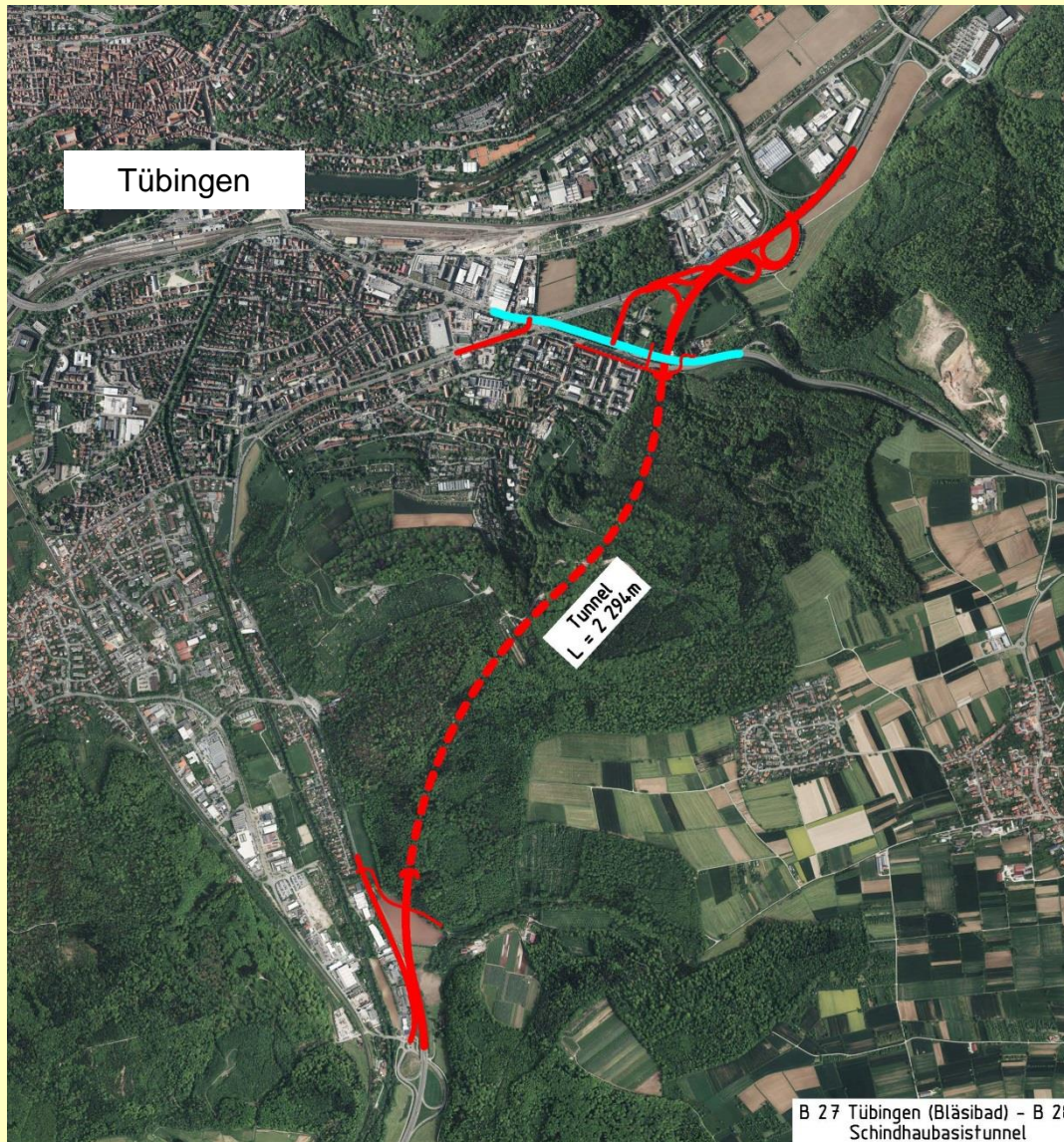
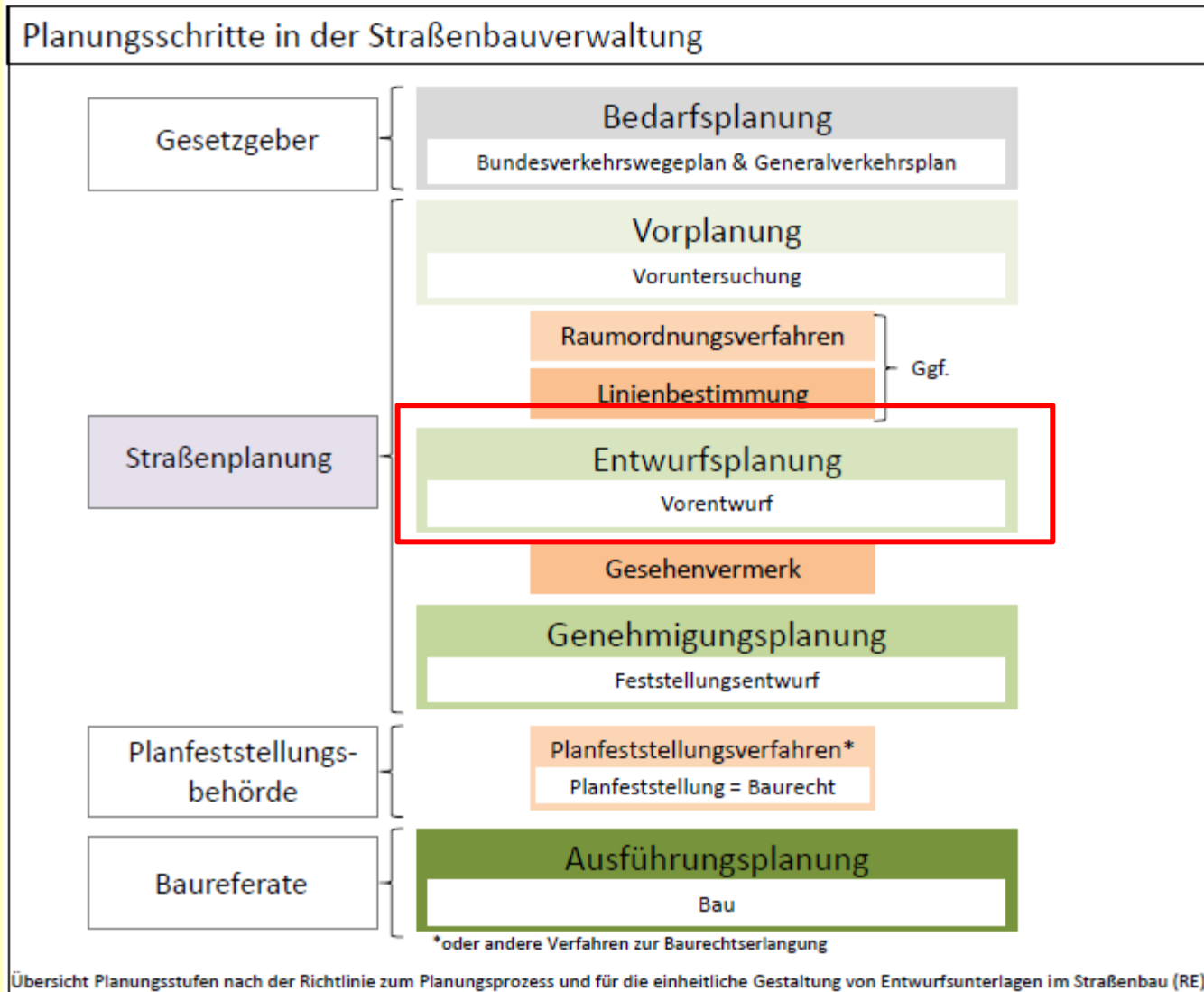


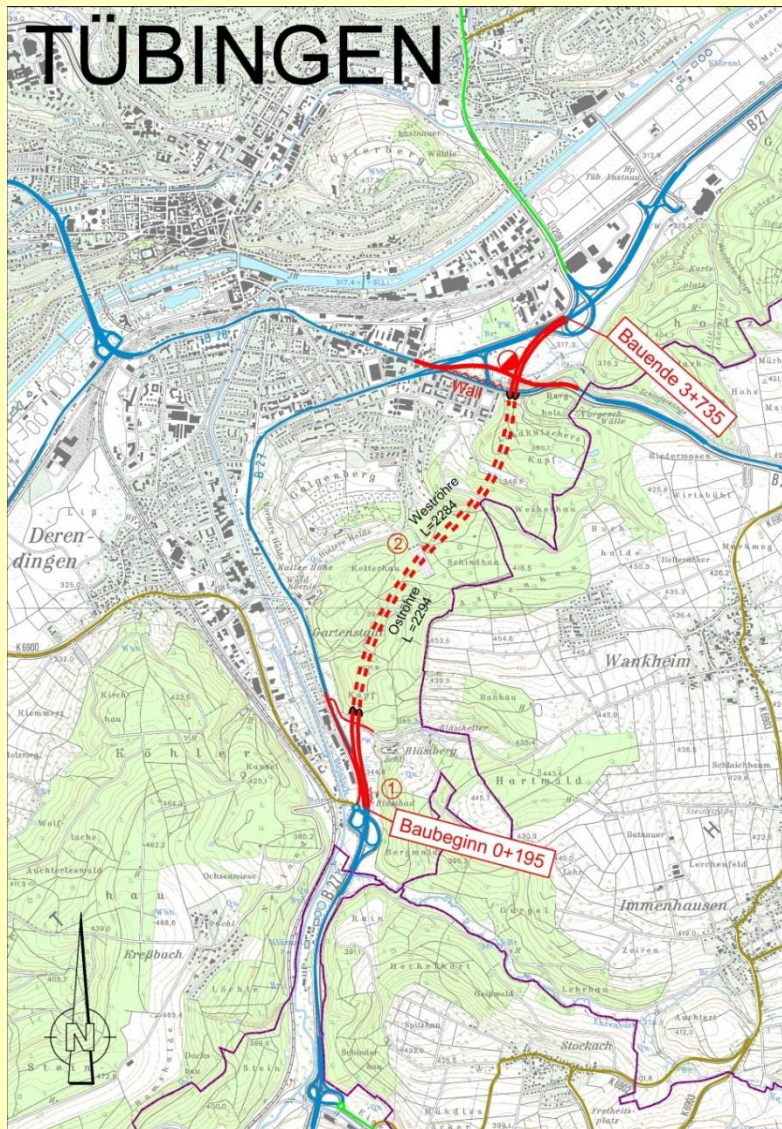
B 27, Tübingen (Bläsibad) bis B 28, Schindhaubasistunnel



Planungsprozess einer Bundesfernstraße



Projektdaten



Gesamtlänge:

- 3,5 km

Tunnel:

- Länge ca. 2,3 km
- zwei getrennte Röhren, ohne Standstreifen

Verkehrsprognose (2030):

- B 27, AS Bläsibad: ca. 51.500 Kfz/24h
- Schindhaubasistunnel: ca. 35.500 Kfz/24h
- B 27, Tübinger Kreuz: ca. 54.360 Kfz/24h

Querschnitt

- zweibahnig vierstreifig mit Standstreifen

Baukosten (Stand 2014):

- Gesamtmaßnahme ca. 217 Mio. €
davon Tunnel: ca. 170 Mio.

Anschluss Südportal



Anschluss Nordportal



aktueller Stand & Ausblick

Sept. 2012 bis März 2013	Bürgerdialog Ergebnis: alternative Lösungsansätze für den Nord- und Südknoten
2014	weitere planerische Ausgestaltung der Bürgerdialogvariante am Nordknoten
2014/2015	Abstimmung der beiden Knotenpunkte mit den Verkehrsministerien bei Land und Bund sowie der Stadt Tübingen
2015	Beginn der Entwurfsplanung
<u>angestrebt:</u>	
Frühjahr 2019	Fertigstellung des Vorentwurfs nach RE und Versand ans VM